

SWING

Manuelles Lichtstellput



SWING 12

Manuelles Lichtstellput für 12 Kreise mit:

- 2 A und B Preset-Master-Fader für Stufenlos Überblendungen
- Hauptsummensteller / Grand-Master
- 2 x 12 Kreispotentiometern
- DMX512/1990-Ausgang auf XLR5-F-Steckverbinder

Lieferumfang

- 1 externe Spannungsversorgung mit 1,5 m Kabel.
9 VDC Netzteil, 230 V +/- 10% - 50/60 Hz.

Bestellcode

SWING 6 mit externer Spannungsversorgung
SWING 12 mit externer Spannungsversorgung

SWING 6
SWING 12

SWING 6

Manuelles Lichtstellput für 6 Kreise mit:

- 6 Kreispotentiometern
- DMX512/1990-Ausgang auf XLR5-F-Steckverbinder

Kenndaten

Abmessungen	
Länge x Breite	: 280 x 247 mm
Höhe	: 48 mm
Nettogewicht	: 2,2 kg

Verpackung	
Abmessungen	: 605 x 202 x 80 mm
Gesamtgewicht	: 3,5 kg

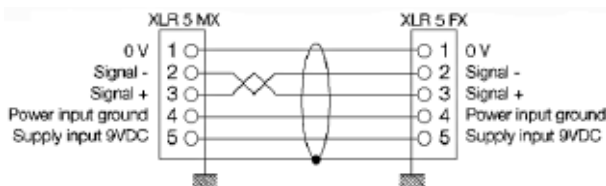
Kenndaten

Abmessungen	
Länge x Breite	: 175 x 138 mm
Höhe	: 48 mm
Nettogewicht	: 1,2 kg

Verpackung	
Abmessungen	: 230 x 170 x 80 mm
Gesamtgewicht	: 2 kg

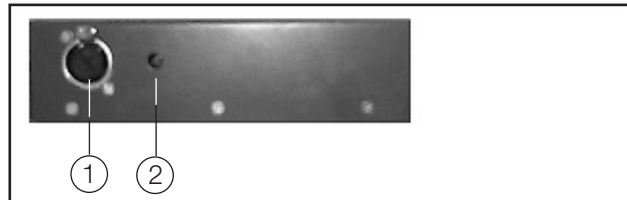
Verbindungskabel

DMX512/1990 IN/OUT STANDARD
 Maximale Länge des Datenkabels : 250 m
 Kabeldimension : 2 x 2 x 0,34 mm² - geschirmt



SWING 6

Rückansicht



Steckverbinder

1. DMX512/1990 XLR5-F

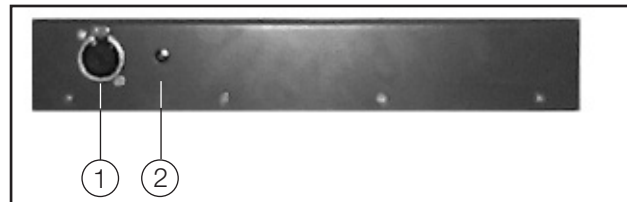
- Belegung : 1: Data GND 0V
 2: DMX-
 3: DMX+
 4: Spannungsversorgung -
 5: Spannungsversorgung 9VDC

2. Spannungsversorgung

- externe Spannungsversorgungseinheit
 Eingang : 230 V +/- 10% - 50/60 Hz
 Ausgang : 9 VDC / 300 mA
- oder 2 poliger Eingangs-Steckverbinder für externe Spannungsversorgung 9 VDC (Belegung 4 & 5)

SWING 12

Rückansicht



Steckverbinder

1. DMX512/1990 XLR5-F

- Belegung : 1: Data GND 0V
 2: DMX-
 3: DMX+
 4: Spannungsversorgung -
 5: Spannungsversorgung 9VDC

2. Spannungsversorgung

- externe Spannungsversorgungseinheit
 Eingang : 230 V +/- 10% - 50/60 Hz
 Ausgang : 9 VDC / 300 mA
- oder 2 poliger Eingangs-Steckverbinder für externe Spannungsversorgung 9 VDC (Belegung 4 & 5)

Die Geräte entsprechen allen zur Anwendung kommenden Europäischen Direktiven und tragen das CE-Zeichen.

ADB - Ihr Partner für Licht

Belgium N.V. ADB-TTV Technologies S.A.

(Group Headquarters) Leuvensesteenweg 585, B-1930 Zaventem
 Tel : 32.2.709.32.11, Fax : 32.2.709.32.80, E-Mail : adb@adblighting.com

Deutschland ADB GmbH

Boschstrasse 3, D-61239 Ober-Mörlen
 Tel : 49.6002.93.933.0, Fax : 49.6002.93.933.33, E-Mail : info@adblighting.de

France ADB S.A.S.

Sales Office: 168/170, boulevard Camélinat F-92240 Malakoff
 Tel : 33.1.41.17.48.50, Fax : 33.1.42.53.54.76, E-Mail : adb.fr@adblighting.com

Factory & Group Logistics Centre: Zone industrielle Rouvroy F-02100 Saint-Quentin
 Tel : 33.3.23.06.35.70, Fax : 33.3.23.67.66.56, E-Mail : adb.fr@adblighting.com

Hong Kong ADB Lighting Asia Ltd

Suite 2414, Level 24, Two Pacific Place, 88 Queensway
 Tel : +852 903 232 27, E-mail : adb@adblighting.com